



Nathalie Jammes, déléguée générale, Bernard Fautrez, président,
les chouettes administratrices et administrateurs,
les indispensables correspondantes en régions,
de la Fédération des Scop et Scic de la communication, vous invitent à

une année 2024 augmentée de supers intercoopérations

Prenez un "selfie" de votre équipe devant l'affiche durablement apposée sur l'un de vos murs. Envoyez votre cliché à communication@made-in-scop.coop On pourra faire un mur de bonnes "tronches coopératives" sur nos réseaux sociaux.



La commande passée aux illustrateurs de nos Scop était de traduire le concept d'intercoopération.

ChatGPT pense que

> L'intercoopération est un concept qui fait référence à la coopération entre différentes coopératives. Il s'agit d'une forme de collaboration à but non lucratif, visant à promouvoir des objectifs communs tel que le partage des ressources, la solidarité et le développement durable. Cette approche favorise la mutualisation des compétences et des moyens entre les coopératives, dans le but de renforcer leur impact et leur efficacité.

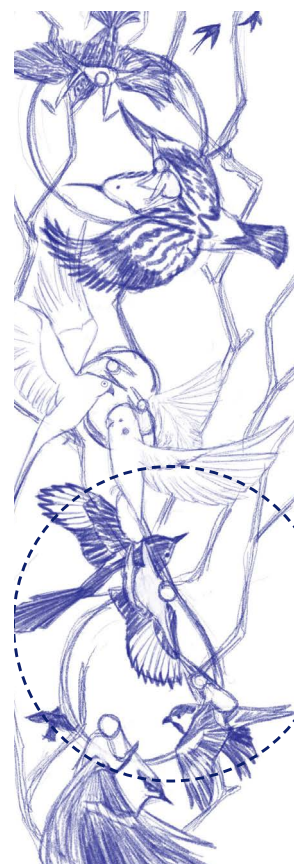
Comment dire mieux ? Ça craint !

Cette affiche est reproduite en impression numérique par la Scop Reprotechnique sur un papier original: le CRUSH raisin 120 gr. Cette gamme de papiers écologiques de notre fournisseur INAPA (COOPADEV) intègre le recyclage de déchets du travail agro-industriel. Réalisé avec des résidus de produits organiques (pépins de raisins) qui remplacent pour 15% la pâte à papier vierge, complétée de 30% de fibres recyclées post-consommation. Les éléments de la matière est visible sur la surface du papier donnant ainsi une texture et une apparence singulière. Papier certifié FSC Mixte.

Il y a des pépins dans le papier !

Pour donner un peu de tonus à votre prochaine réunion d'équipe, les bonbons à partager sont fournis par "Nos meilleures courses", fournisseur référencé de COOPADEV, la centrale d'achat des scop et Scic. Ces bonbons biologiques sont constitués de sucre de canne équitable et biologique du Paraguay et d'un arôme naturel de menthe.

Les esquisses et approches des coups de cœur du jury



"...Mon pas de côté se traduit par la volonté de sortir des codes de l'illustration institutionnelle afin de générer de la curiosité quant aux messages transmis. J'imagine une composition onirique qui mêle des êtres humains aux oiseaux, tous différents. Les oiseaux, représentent métaphoriquement les coopératives, et seraient le véhicule qui permettrait à chacun de se retrouver dans un nouvel éco-système fantasmagorique et poétique..."



Neyda Omar
BOA LIGHT STUDIO
tél. 06 64 127159
neyda.omar@boa.fr
www.boa.fr

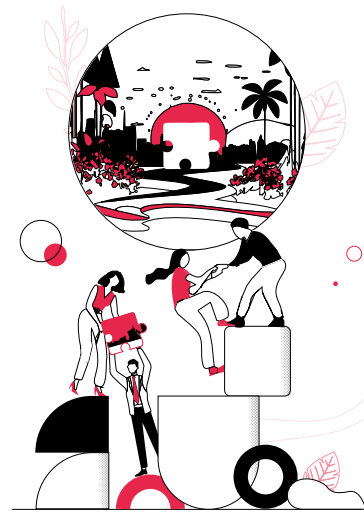


"...On imagine dans la partie haute de l'image un microcosme flottant, une île suspendue, et sur elle des arbres majestueux aux larges troncs... Ils sont habités dans leurs canopées d'un petit peuple affairé, sympathique et coopérant. Chaque arbre est un village, à bien y regarder. D'un endroit à l'autre, on se salue, et quelques passerelles permettent un accès libre jusqu'aux proches voisins. Sous l'île magique, les racines s'entortillent, se relaient, s'organisent. On comprend qu'il ne s'agit là que d'un seul et même écosystème, relié autant par l'activité collaborative et les échanges amicaux de ses locataires que par ses racines vives et fortes..."



Anthony Liefoghe
ON EST BIEN LA
tél. 06 59 14 39 39
anthony.liefoghepro@gmail.com
www.linkedin.com/in/anthony-liefoghe

"...Une illustration figurative qui met en avant la construction d'un univers commun grâce aux compétences de chacun. Ça peut par exemple prendre la forme de personnages qui construisent ensemble une planète commune. Le climat de positivité, de bienveillance et de bien-être peut être amené par des formes arrondies. Le fait de retrouver le coup de crayon manuel dans le style graphique permettrait également de rappeler le côté humain de l'intercoopération..."



Fanny Bagnon
BOOT&SCATS olâ studio
tél. 06 21 24 04 68
bagnon.fanny@gmail.com
www.fannybgn.com



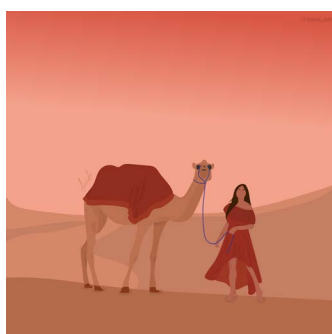
"...L'idée de cette illustration est de retrouver une thématique chaleureuse, humaine, avec de la vie. La composition pourrait être une petite ville stylisée ou une grande maison avec un groupe de personnes travaillant ensemble, illustrant plusieurs corps de métiers sans être exhaustif. On trouve plusieurs petits commerces, des personnages dans leurs actions quotidiennes, comme si on voyait plusieurs entreprises Scop ou Scic qui forment une ville. La composition globale pourrait former les maillons d'une chaîne ou un symbole "infini", montrant ainsi l'interconnectivité de l'ensemble..."

Aline Rivière
CHAUFFE SOURIS
tél. 06 44 23 54 26
aline@chauffe-souris.com
www.chauffe-souris.com



Les nominé-e-s

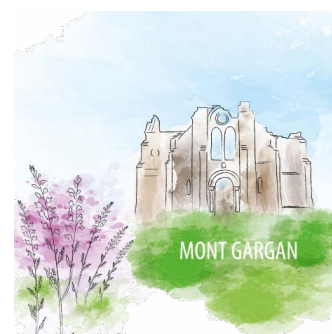
Ils étaient 16 candidat e s à vouloir illustrer nos vœux, mais nous n'avions envisagé qu'une seule affiche. Elles et ils développent leurs talents dans nos Scop et surtout dans nos C.A.E. Merci de les contacter pour intégrer leurs richesses dans vos projets, votre communication en sera augmentée.



Fanny Bagnon
BOOT&SCATS
tél. 06 21 24 04 69
bagnon.fanny@gmail.com
www.fannybgn.com



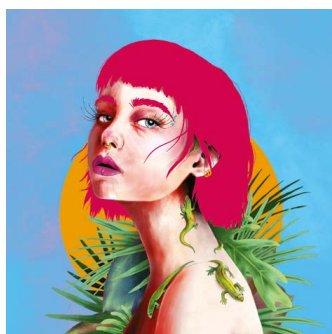
Christophe Morvan
AVANT-PREMIERES -ATSU
tél. 06 32 26 04 96
cmorvan@atsu.fr
www.atsu.fr



Laure Sureau
TERRE-LUNE
tél. 05 55 34 42 20
contact@terre-lune.com
www.terre-lune.com



Frédéric Cartier-Lange
MINE DE TALENTS
tél. 07 61 42 90 86
f.cartierlange@gmail.com
www.comies10doigts.com



Fanny Martin
FAE // OZON
tél. 06 28 32 70 70
graphicsfae@gmail.com
www.graphicsfae.com



Xavier Nicolas
SYRINX COMMUNICATION
tél. 06 14 24 28 67
syrinxcom@gmail.com



Julia d'Artemare
CAE CHRYSALIDE
tél. 06 64 82 80 22
julia.dartemare@gmail.com
https://juliadartemare.myportfolio.com/



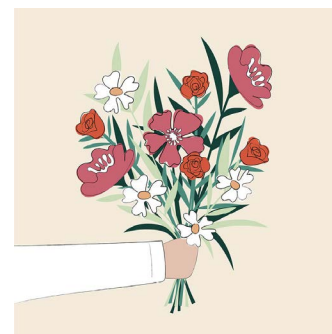
Anthony Liefoghe
ON EST BIEN LA
tél. 06 59 14 39 39
anthony.liefoghepro@gmail.com
www.linkedin.com/in/anthony-liefoghe



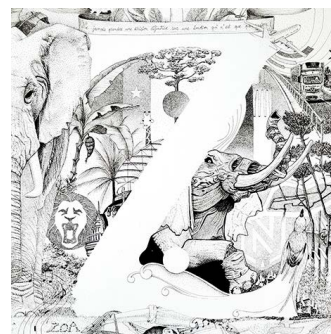
Claire Alexis
ODYSEE CRÉATION
tél. 07 57 18 01 74
clairexis@gmail.com
https://www.linkedin.com/in/clairealexis



Neyda Omar
BOA LIGHT STUDIO
tél. 06 64 127159
neyda.omar@boa.fr
www.boa.fr



Léa Cros
AGENCE COAM
tél. 06 67 38 40 58
hello@agence-coam.fr
https://agence-coam.fr/



Cécile Moitrot
Les 5 lutines - L'OUVRE-BOÎTES
tél. 06 66 89 43 03
contact@5lutines.fr
5lutines.fr



Gwénaëlle Régereau
RC2C
tél. 05 46 45 84 00
contact@rc2c.fr
www.rc2c.fr



Aline Rivière
CHAUFFE SOURIS
tél. 06 44 23 54 26
aline@chauffe-souris.com
chauffe-souris.com



BKE
tél. 01 69 13 04 87
nicolas@bke.coop
bke.coop



Elycoop
tél. 04 72 81 96 01
contact@elycoop.fr
https://www.elycoop.fr/